



RICONCILIAZIONE DELLE PARTI SFUSE DI RICAMBIO

Caso di studio: Azienda operante nell'industria Aerospace

Una compagnia operante nel settore aerospace ha chiesto a RGIS un supporto per inventariare componenti di elicotteri

RICONCILIAZIONE DELLE PARTI SFUSE DI RICAMBIO

Caso di studio: Azienda operante nell'industria Aerospace

Una compagnia operante nel settore aerospace aveva ricevuto commessa per tenere operative in qualsiasi momento delle componenti di elicotteri Chinhook. L'eventuale inadempienza avrebbe comportato l'impossibilità a procedere ad eventuali riparazioni per tempo. L'azienda in questione ha chiesto a RGIS supporto per verificare le componenti effettivamente disponibili.

CONDIZIONI

Una compagnia operante nel settore aerospace aveva ricevuto commessa per tenere operative in qualsiasi momento delle componenti di elicotteri Chinhook. L'eventuale inadempienza avrebbe comportato l'impossibilità a procedere ad eventuali riparazioni per tempo. L'azienda in questione ha chiesto a RGIS supporto per verificare:

- La validazione della quantità di componenti in stock
- Il valore delle medesime unità
- Lo stato di conservazione
- La localizzazione
- La copertura di svariati siti militari e depositi di sicurezza terziarizzati

SOLUZIONE

L'azienda ha effettuato una partnership con RGIS per creare una reportistica ad hoc:

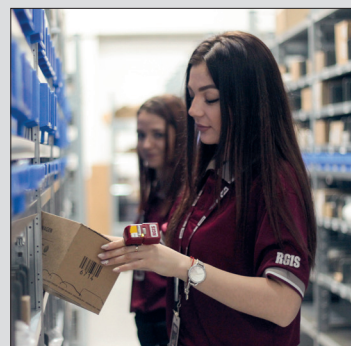
- Un programma creato per facilitare le molteplici e svariate informazioni da processare
- Un report delle discrepanze generabile in tempo reale
- Uno scheduling che includesse tutti i siti militari e i terziarizzati da verificare nella più ristretta finestra di date possibile
- Tutti i siti sono stati inventariati contemporaneamente

RISULTATI

L'azienda ha dedotto che esternalizzando l'inventario a RGIS era possibile:

- Inventariare tutti i siti richiesti nella finestra temporale disponibile, seppure sfidante
- Identificare un numero consistente di componenti che non si trovavano nell'ubicazione teorica
- Ottenere un accesso dati d'insieme grazie allo scheduling messo in atto da RGIS
- Identificare dove fosse necessaria un'immediata disponibilità di componenti specifiche
- Determinare quali componenti fossero da sostituire a causa del loro stato di conservazione

Grazie alla collaborazione con RGIS, l'azienda aerospaziale può ora identificare con facilità un bisogno urgente e immediato di componenti



© 2020 RGIS. Tutti i diritti riservati.
RGIS_CS_0061_01

Validazione dello stock



Filtraggio delle informazioni



Dati precisi



Report delle discrepanze



CONTATTA RGIS OGGI STESSO PER SCOPRIRE COSA POSSIAMO FARE PER TE

✉ | salesSwitzerland@rgis.com

☎ | +41 79 858 68 49

🌐 | it.rgisinv.ch

RGIS